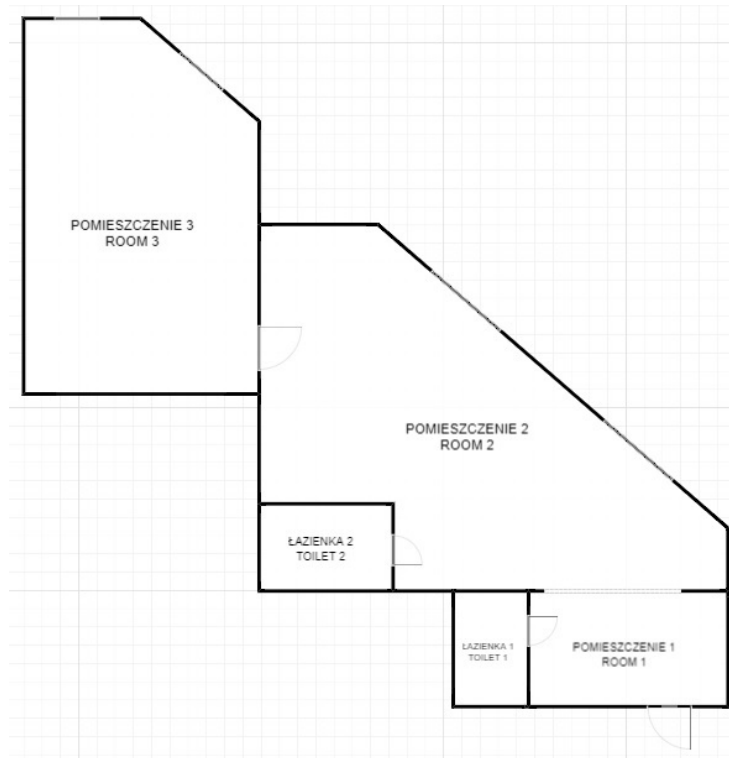


LOKAL NA WYNAJEM

liczba pokoi: 3, pow. całkowita: 117,00 m²,
Kraków, Mistrzejowice

Cena **5 000** zł



LOKALIZACJA

Do wynajęcia lokal użytkowy położony na parterze budynku mieszkalno-biurowego na osiedlu w Mistrzejowicach. W najbliższym sąsiedztwie znajduje się wiele sklepów i lokali usługowo-handlowych, a także Planty Mistrzejowickie oraz Park Tysiąclecia.

LOKAL

Wynajmowany lokal o powierzchni 117 m² jest przeznaczony do prowadzenia spokojnej działalności gospodarczej, na przykład pod biuro, sale szkoleniowe lub gabinety. Składa się z 3 pomieszczeń do dowolnej aranżacji. Wejście do lokalu od strony wschodniej, duże okna od strony zachodniej, co zapewnia dostęp światła

słonecznego przez cały dzień. Lokal wyposażony w przyłącza łazienkowe i kuchenne.

KOMUNIKACJA

Dojazd samochodem do centrum zajmuje około 15 minut.

Dobra komunikacja tramwajowa i autobusowa we wszystkie kierunki miasta.

CENA

5000 zł wynajem + media według zużycia (woda, prąd, gaz, wywóz śmieci)

W lokalu centralne ogrzewanie gazowe, ogrzewanie wody boilerem elektrycznym.








KONTAKT

Monika Markowicz

Agent Nieruchomości

+48 536 160 817

monika.markowicz@estatedealer.net

Symbol	710/4766/OLW	Typ nieruchomości	LOKAL
Rodzaj transakcji	WYNAJEM	Status	AKTUALNA
Rodzaj rynku	WTÓRNY	Cena 	5 000, 00 PLN
Cena za m ²	42, 74 PLN	Kraj	POLSKA
Województwo	MAŁOPOLSKIE	Miejscowość	Kraków
Dzielnica - osiedle	Mistrzejowice	Ulica	os. Tysiąclecia
Pow. całkowita	117, 00 m²	Usytuowanie lokalu	Z ULICY
Rodzaj budynku	BIUROWIEC	Materiał ścian	<
Liczba łazienek	2	Piętro	parter
Linia telefoniczna		Napięcie 400V (siła)	
Podłączony gaz		Podłączony wodociąg	
Internet		Monitoring	
Komunikacja miejska	w pobliżu	Stan budynku	BARDZO DOBRY



Monika Markowicz

536160817
monika.markowicz@estatedealer.net

Więcej ofert na stronie **www.estatedealer.net**