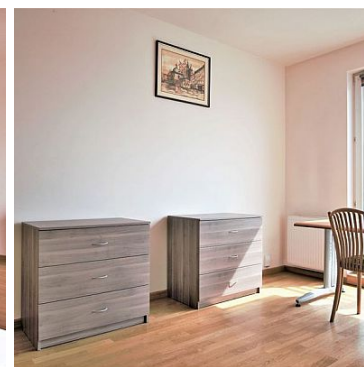
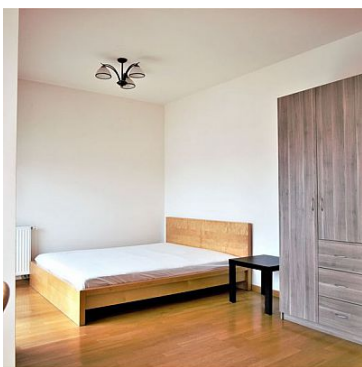


MIESZKANIE NA WYNAJEM

liczba pokoi: 2, pow. całkowita: 52,00 m²,
Kraków, Kraków-Krowodrza

Cena **1 800** zł



2 SYPIALNE PLUS OSOBNA JASNA KUCHNIA W NOWOCZESNYM 52 METROWYM APARTAMENCIE PRZY SALWATOR TOWER, NA ROGU ULIC BRONOWICKIEJ I ARMII KRAJOWEJ, 3 MINUTY DO PRZYSTANKU TRAMWAJOWEGO I AUTOBUSOWEGO, 15 MINUT DO RYNKU. DARMOWE MIEJSCE PARKINGOWE.

LOKALIZACJA:

Mieszkanie znajduje się przy ulicy Stańczyka, w dzielnicy Krowodrza na nowoczesnym osiedlu. Jest świetnie skomunikowane z centrum miasta, gdyż 250 metrów od mieszkania na ulicy Bronowickiej są przystanki tramwajowy i autobusowy, z którego bardzo szybko dojedziesz do Aleji Trzech Wieszczów, Rynku, ul. Królewskiej,

dworca PKP, Galerii Krakowskiej, Nowego Kleparza, Kazimierz, Ronda Mogińskiego, Ronda Mateczny i dalej do Borku Fałęckiego, Kurdwanowa, Ruczaju, Nowej Huty czy Bronowic.

Jeżeli studiujesz lub pracujesz na AGH, WSZiB, lub Uniwersytecie Pedagogicznym dojedziesz w 7 minut, a na pozostałe uczelnie UJ, Uniwersytet Ekonomiczny, Politechnikę dojedziesz równie bardzo szybko.

Bardzo blisko masz do biurów i korporacji Galileo, Edison, Newton znajdujących się przy ulicy Armii Krajowej. Dogodny wyjazd na obwodnicę Krakowa, autostradę, lotnisko w Balicach czy drogę na Olkusz. Szybki dojazd do Kraków Business Park w Zabierzowie.

Świetna komunikacja z centrum miasta to nie tylko jedyna rzecz, która ułatwi Ci tam życie.

W pobliżu znajdują się osiedlowy sklep spożywczy, warzywniak, piekarnia, pizzeria, apteka, park, fitness, basen. Na większe zakupy dojedziesz do oddalonej o 1 przystanek Galerii Bronowickiej czy IKEA.

MIESZKANIE:

Dwupokojowe, przestronne mieszkanie o powierzchni 52 metrów znajduje się na 7 piętrze z 11, nowoczesnego apartamentu. Na wielkość mieszkania składają się dwie sypialnie, jasna osobna kuchnia, łazienka oraz przedpokój i duży balkon.

W pierwszej sypialni znajdziesz podwójne łóżce, szafę ubraniową, komodę, biurko z krzesłem, balkon

W drugiej znajduje się rozkładana sofa, biurko z krzesłem, komoda, regał.

W kuchni jest lodówka, płyta i piekarnik elektryczny, wiele szafek, stół z krzesłami.

W eleganckiej łazience znajduje się wanna z funkcją prysznic, toaleta, pralka, a w przedpokoju dodatkowa szafa na garderobę.

Istnieje możliwość wstawienia dodatkowego łóżka

Mieszkanie jest idealne dla pary, dwóch par, a także od jednej do trzech osób.

Dodatkowy bonus dla zmotoryzowanych:

- nie będziesz mieć problemów z zaparkowaniem auta, gdyż do dyspozycji masz darmowe miejsce postojowe.

Podoba Ci się? Zobacz mieszkanie w środku, łatwiej sobie uzmysłowisz jak tu fajnie będzie mieszkać.

CENA:

Miesięczny czynsz - 1800 zł - przy jednej lub dwóch osobach

Czynsz administracyjny - około 470 zł/mc. - w jego skład wchodzi: m.in. centralne ogrzewanie, woda, śmiecie.

Prąd wg zużycia około 80 zł/mc.


Razem za wszystko nie wydasz więcej niż 2350 zł na miesiąc.

Przy 3 osobach cena wzrasta o 300 zł, a przy 4-ch o 600 zł.

Zapraszam

Wojciech Płatkowski

T: 500 829 674

| | | | |
|------------------------------|---|--|------------------------|
| Symbol | 6197/4766/OMW | Stan budynku | IDEALNY |
| Typ nieruchomości | MIESZKANIE | Rodzaj transakcji | WYNAJEM |
| Status | AKTUALNA | Rodzaj rynku | WTÓRNY |
| Nieruchomość dostępna od | 2019-08-19 | Cena  | 1 800, 00 PLN |
| Cena za m ² | 34, 62 PLN | Kraj | POLSKA |
| Województwo | MAŁOPOLSKIE | Miejscowość | Kraków |
| Dzielnica - osiedle | Kraków-Krowodrza | Ulica | Stańczyka |
| Pow. całkowita | 52, 00 m² | Rodzaj budynku | BLOK |
| Rok budowy | 2009 | Standard | IDEALNY |
| Materiał ścian | < | Typ kuchni | ODDZIELNA |
| Liczba łazienek | 1 | Liczba pokoi | 2 |
| Piętro | 7 | Liczba pięter | 11 |
| Wysokość kondygnacji | 270, 00 cm | Umeblowanie | PEŁNE |
| Linia telefoniczna | ✓ | Winda w nieruchomości | ✓ |
| Napięcie 400V (siła) | ✓ | Internet | ✓ |
| Telewizja kablowa | ✓ | Lodówka | ✓ |
| Pralka | ✓ | Piekarnik | ✓ |
| Alarm | ✓ | Ochrona | ✓ |
| Monitoring | ✓ | Domofon | ✓ |
| Rodzaj okien | PLASTIKOWE, | Rodzaj podłogi | PANELE, |
| Ilość balkonów | 1 | Pow. balkonu | 4 m² |
| Widok na południe | ✓ | Widok na wschód | ✓ |
| Wyposażenie łazienki (wykaz) | GRZEJNIK DRABINKOWY, WC, BIDET, WANNA, UMYWALKA, PRALKA, | | |



Wojciech Płatkowski

500829674

wojciech.platkowski@estatedealer.net

Więcej ofert na stronie **www.estatedealer.net**