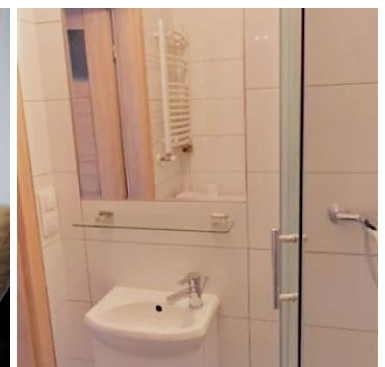
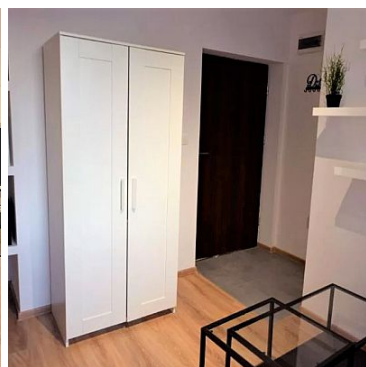
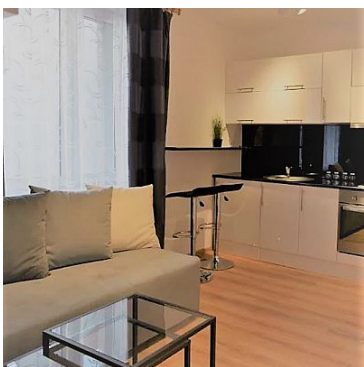


MIESZKANIE NA WYNAJEM

liczba pokoi: 1, pow. całkowita: 17,00 m²,
Kraków, Grzegórzki

Cena **1 498** zł



Do wynajęcia nowa kawalerka 17 m2 po generalnym remoncie

LOKALIZACJA:

Mieszkanie zlokalizowane zostało na ulicy Janusa, tuż obok ulicy Mogiłskiej w cichej i urokliwej okolicy wypełnionej licznymi parkami.

W pobliżu:

- Tauron Arena, Quattro Business Park, kompleksu biur Comarch
- 4 min na piechotę na przystanek Tauron Arena Wieczysta
- Dojazd do 10 min do Dworca, UEK, PK, AWF.

- cicha zielona okolica, brak hałasu ulicy
- żabka w bloku obok (50 m), w pobliżu alma, castorama, auchan, klub fitness, korty tenisowe, ogrody

MIESZKANIE:

Mieszkanie zostało zaprojektowane przez architekta i wykończone oraz wyposażone w wysokim standardzie, wszelkie wyposażenie jak i urządzenia są nowe.

na 17 m2 przypada:

- KUCHNIA (lodówkę, piekarnik, płytę indukcyjną, okap.
- POKÓJ (rozkładana kanapa dwuosobowa do codziennego spania, duża szafa oraz wnęka
- ŁAZIENKA (prysznic, umywalka, wc, pralka, grzejnik drabinkowy)

Do mieszkania przynależy łatwo dostępna piwnica

CENA: 1498 + czynsz administracyjny 270 zł + prąd 30 zł.

Czynsz zawiera: zaliczki na ciepłą i zimną wodę, centralne ogrzewanie, wywóz śmieci, utrzymanie części wspólnych oraz energię (mogą być zwroty).

Kaucja zwrotna.

Łukasz Stępień
tel.733-857-726

Symbol	6199/4766/OMW	Stan budynku	IDEALNY
Typ nieruchomości	MIESZKANIE	Rodzaj transakcji	WYNAJEM
Status	AKTUALNA	Rodzaj rynku	WTÓRNY
Nieruchomość dostępna od	2019-08-15	Cena 	1 498, 00 PLN
Cena za m ²	88, 12 PLN	Kraj	POLSKA
Województwo	MAŁOPOLSKIE	Miejscowość	Kraków
Dzielnica - osiedle	Grzegórzki	Ulica	Mogilska
Pow. całkowita	17, 00 m²	Rodzaj budynku	BLOK
Standard	IDEALNY	Materiał ścian	<
Typ kuchni	Z OKNEM	Droga dojazdowa	CICHA ULICA
Rodzaj nawierzchni	ASFALTOWA / KOSTKA	Liczba pokoi	1
Piętro	1	Umeblowanie	PEŁNE
Podpiwniczenie /piwnica	PIWNICA	Linia telefoniczna	✓
Napięcie 400V (siła)	✓	Internet	✓
Telewizja kablowa	✓	Lodówka	✓
Piekarnik	✓	Monitoring	✓
Domofon	✓	Rodzaj okien	PLASTIKOWE,
Rodzaj podłogi	KAFLE, DESKI,	Najbliższy park	w pobliżu
Najbliższa rzeka	w pobliżu	Najbliższy sklep	w pobliżu
Najbliższy żłobek	w pobliżu	Najbliższe przedszkole	w pobliżu
Najbliższa Szkoła Podstawowa	w pobliżu	Najbliższa uczelnia wyższa	w pobliżu
Posterunek policji	w pobliżu	Najbliższa apteka	w pobliżu
Najbliższy lokal gastronomiczny	w pobliżu	Najbliższy klub fitness	w pobliżu
Najbliższy szpital	w pobliżu	Najbliższy bank	w pobliżu
Najbliższy plac zabaw	w pobliżu	Wyposażenie łazienki	UMYWALKA,

(wykaz)

**PRYSZNIC, GRZEJNIK
DRABINKOWY, WC,**



Łukasz Stępień

733857726

lukasz.stepien@estatedealer.net

Więcej ofert na stronie **www.estatedealer.net**