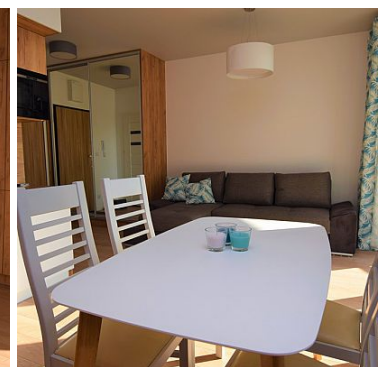
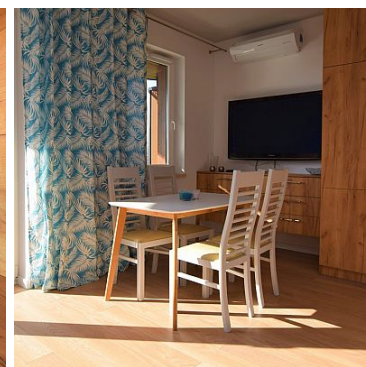
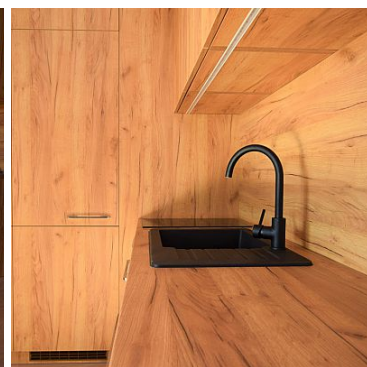


## MIESZKANIE NA WYNAJEM

liczba pokoi: 1, pow. całkowita: 32,00 m<sup>2</sup>,  
Kraków, Grzegórzki

Cena **2 200** zł



Piękne mieszkanie do wynajęcia w cichej okolicy położonej tuż nad Wisłą.

Pianissimo - Wiślane Tarasy - Galeria Kazimierz - Zabłocie - Rondo Grzegórzeckie

Mieszkanie:

- aneks kuchenny
- pokój dzienny połączony z sypialnią

-łazienka  
-duży balkon

Mieszkanie jest w pełni umeblowane oraz wyposażone.

Lokalizacja/komunikacja:

Apartament jest położony w cichej okolicy w dzielnicy Grzegórzki tuż nad Wisłą. Z samego mieszkania roztacza się widok na rzekę oraz na bulwary wiślane. Mimo cichej okolicy odległość do centrum wynosi tylko 1,5 km natomiast w niedalekim sąsiedztwie jest położone centrum handlowe, które jest dużym atutem tej lokalizacji. Samo miejsce jest bardzo dobrze skomunikowane. Trzy minuty drogi od Inwestycji Pianissimo znajduje się Rondo Grzegórzeckie skąd można się dostać w każdy region Krakowa zarówno tramwajem jak i autobusem.


Cena:

2200pln/mc + 350pln/mc czynsz administracyjny + prąd wg zużycia

Zapraszam do zobaczenia mieszkania.

W razie wynajmu mieszkania biuro pobiera prowizję.

Kontakt:  
Jakub Janiszewski  
+48 606 778 103

Symbol	<b>6457/4766/OMW</b>	Stan budynku	<b>IDEALNY</b>
Typ nieruchomości	<b>MIESZKANIE</b>	Rodzaj transakcji	<b>WYNAJEM</b>
Status	<b>AKTUALNA</b>	Rodzaj rynku	<b>WTÓRNY</b>
Cena 	<b>2 200, 00 PLN</b>	Cena za m <sup>2</sup>	<b>68, 75 PLN</b>
Kraj	<b>POLSKA</b>	Województwo	<b>MAŁOPOLSKIE</b>
Miejscowość	<b>Kraków</b>	Dzielnica - osiedle	<b>Grzegórzki</b>
Pow. całkowita	<b>32, 00 m<sup>2</sup></b>	Rodzaj budynku	<b>APARTAMENTOWIEC</b>
Standard	<b>IDEALNY</b>	Materiał ścian	<
Typ kuchni	<b>ANEKS KUCHENNY</b>	Liczba łazienek	<b>1</b>
Droga dojazdowa	<b>CICHA ULICA</b>	Rodzaj nawierzchni	<b>ASFALTOWA / KOSTKA</b>
Liczba pokoi	<b>1</b>	Piętro	<b>2</b>
Umeblowanie	<b>PEŁNE</b>	Linia telefoniczna	✓
Winda w nieruchomości	✓	Napięcie 400V (siła)	✓
Klimatyzacja	✓	Internet	✓
Telewizja kablowa	✓	Lodówka	✓
Pralka	✓	Zmywarka	✓
Ochrona	✓	Monitoring	✓
Domofon	✓	Rodzaj okien	<b>PLASTIKOWE,</b>
Rodzaj podłogi	<b>PANELE,</b>	Ilość balkonów	<b>1</b>
Widok na południe	✓	Najbliższy basen	<b>w pobliżu</b>
Najbliższy park	<b>w pobliżu</b>	Najbliższa rzeka	<b>w pobliżu</b>
Najbliższy sklep	<b>w pobliżu</b>	Najbliższa Szkoła Podstawowa	<b>w pobliżu</b>
Najbliższa uczelnia wyższa	<b>w pobliżu</b>	Najbliższa marina	<b>w pobliżu</b>
Komunikacja miejska	<b>w pobliżu</b>	Najbliższa apteka	<b>w pobliżu</b>
Najbliższy lokal gastronomiczny	<b>w pobliżu</b>	Najbliższy klub fitness	<b>w pobliżu</b>

Najbliższy bank

**w pobliżu**

Najbliższy plac zabaw

**w pobliżu**Wyposażenie łazienki  
(wykaz)**PRYSZNIC, PRALKA,  
GRZEJNIK  
DRABINKOWY, WC,  
UMYWALKA,**

Kuchenka mikrofalowa



Jakub Janiszewski

500834354

jakub.janiszewski@estatedealer.net

Więcej ofert na stronie **www.estatedealer.net**