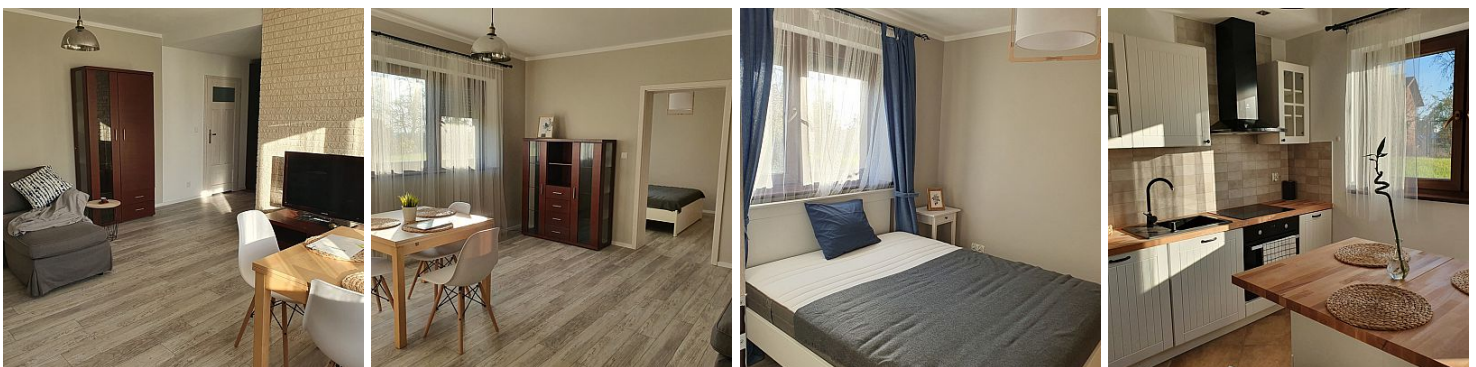


MIESZKANIE NA WYNAJEM

liczba pokoi: 2, pow. całkowita: 60,00 m²,
Kraków, Zwierzyniec

Cena **2 500** zł



Piękne nowe mieszkanie w domu jednorodzinnym.
Mieszkanie dwupokojowe o powierzchni 60 m² z widokiem na ogród i sad .

Niezależne wejście do mieszkania oraz ogród do własnej dyspozycji.

Dom usytuowany jest w otulinie Lasu Wolskiego 8,5 km do centrum . Doskonały dojazd do centrum jak również do lotniska w Balicach zarówno komunikacją miejską (przystanek w odległości ok 100m) jak i samochodem.
W pobliżu ścieżki rowerowe oraz teren spacerowe pozwalające na relaks po pracy.
Mieszkanie wyposażone w nowe meble. Idealnie nadaje się do zamieszkania przez dwie osoby .

W sypialni znajduje się łóżko małżeńskie 160/200 oraz bardzo duża szafa wnękowa 300cm .
Przestronny salon połączony z w pełni wyposażoną kuchnią w najwyższej jakości sprzęt AGD .
Za automatycznie zamykaną bramą miejsca postojowe dla dwóch samochodów.

Po przeciwnej stronie ulicy wejście do Lasu Wolskiego.

Świetna oferta dla osób szukających spokoju po pracy a jednocześnie z bezproblemowym i szybkim dojazdem do centrum miasta.


Oprócz czynszu dodatkowo płatne zużycie wody, prądu i gazu (niskie opłaty ze względu na zastosowanie najwyższej jakości energooszczędnych instalacji) .

Właściciel podpisze umowę na minimum rok w trybie najmu okazjonalnego .

Kaucja zwrotna - 1 miesięczny czynsz.

Serdecznie zapraszam do oglądania tego wyjątkowego miejsca .

Justyna Klimkiewicz - Estate Dealer
tel. 534 827 019

Symbol	6459/4766/OMW	Stan budynku	IDEALNY
Typ nieruchomości	MIESZKANIE	Rodzaj transakcji	WYNAJEM
Status	AKTUALNA	Rodzaj rynku	WTÓRNY
Nieruchomość dostępna od	2019-10-15	Cena 	2 500, 00 PLN
Cena za m ²	41, 67 PLN	Kraj	POLSKA
Województwo	MAŁOPOLSKIE	Miejscowość	Kraków
Dzielnica - osiedle	Zwierzyniec	Ulica	ul. Księcia Józefa
Pow. całkowita	60, 00 m²	Rodzaj budynku	DOM
Rok budowy	2014	Standard	IDEALNY
Materiał ścian	<	Typ kuchni	ANEKS KUCHENNY
Liczba łazienek	1	Droga dojazdowa	CICHA ULICA
Rodzaj nawierzchni	UTWARDZONA / SZUTROWA	Liczba pokoi	2
Piętro	parter	Liczba pięter	2
Wysokość kondygnacji	2, 50 cm	Umeblowanie	PEŁNE
Napięcie 400V (siła)	✓	Podłączony gaz	✓
Internet	✓	Telewizja kablowa	✓
Lodówka	✓	Pralka	✓
Piekarnik	✓	Zmywarka	✓
Alarm	✓	Domofon	✓
Rodzaj okien	, ,	Rodzaj podłogi	KAFLE, PANELE,
Ogrodzenie	PEŁNE	Garaż	✓
Ogródek	✓	Widok na południe	✓
Widok na zachód	✓	Najbliższy las	w pobliżu
Najbliższe góry	w pobliżu	Najbliższe przedszkole	w pobliżu
Najbliższa Szkoła Podstawowa	w pobliżu	Najbliższe lotnisko	w pobliżu

Komunikacja miejska

w pobliżu

Najbliższy plac zabaw

w pobliżuWyposażenie łazienki
(wykaz)**WC, UMYWALKA,
WANNA, PRYSZNIC,
GRZEJNIK
DRABINKOWY, ,
SUSZARKA,**

Katarzyna Kamoda

503756519
kasia@estatedealer.netWięcej ofert na stronie **www.estatedealer.net**