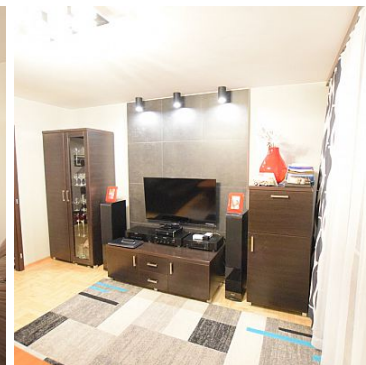


## MIESZKANIE NA SPRZEDAŻ

liczba pokoi: 3, pow. całkowita: 71,80 m<sup>2</sup>,

Kraków, Mistrzejowice

Cena **480 000** zł



Przedstawiam trzypokojowe mieszkanie o powierzchni 71.8m<sup>2</sup>. Mieszkanie znajduje się na 4 piętrze w bloku bez windy z 1989 roku, położonym na osiedlu Oświecenia. Mieszkanie przeszło generalny remont w 2016 roku oraz w 2018 został ocieplony blok. Mieszkanie składa się z trzech pokoi (pow.18,01; 15,33; 12,15) przedpokoju (pow.13,56) jasnej kuchni (pow.9,91) łazienki (pow.3,28), oraz osobnej WC (pow.1,2). W pokojach na podłodze położone parkiety(cyklinowane), na ścianach gładzie gipsowe oraz ozdobne elementy.

### Lokalizacja

Nieruchomość znajduje się w pobliżu takich ulic, jak: Dobrego Pasterza, Bora-Komorowskiego, Bochomolca.

Jest zlokalizowana w bardzo atrakcyjnej okolicy w sąsiedztwie osiedla akademickiego Politechniki Krakowskiej i Parku Tysiąclecia, centrum handlowych Serenada oraz Krokus, niedaleko również jest Park Wodny.

#### Komunikacja

Prezentowana nieruchomość zlokalizowana jest w świetnie skomunikowanej części Krakowa.

#### Najbliższe przystanki

-Przystanek Okulickiego 125 129 132 138 142 152 159 172 192 429 608 611

-Przystanek Os.Oświecenia 125 129 132 138 139 142 152 182 192 429 482 601 611

-Przystanek Marchołta 139 182 482 601


Dojazd do centrum w zaledwie 20 min.

Mieszkanie świetnie nadaje się na inwestycje pod wynajem bądź do własnego użytku.

W razie pytań zapytań zapraszam do kontaktu

Patrycjusz Opszański

tel: 733 653 434

Symbol	<b>2551/4766/OMS</b>	Stan budynku	<b>BARDZO DOBRY</b>
Typ nieruchomości	<b>MIESZKANIE</b>	Rodzaj transakcji	<b>SPRZEDAŻ</b>
Status	<b>AKTUALNA</b>	Rodzaj rynku	<b>WTÓRNY</b>
Cena 	<b>480 000, 00 PLN</b>	Cena za m <sup>2</sup>	<b>6 685, 24 PLN</b>
Kraj	<b>POLSKA</b>	Województwo	<b>MAŁOPOLSKIE</b>
Miejscowość	<b>Kraków</b>	Dzielnica - osiedle	<b>Mistrzejowice</b>
Ulica	<b>os. Oświecenia</b>	Pow. całkowita	<b>71, 80 m<sup>2</sup></b>
Rodzaj budynku	<b>BLOK</b>	Rok budowy	<b>1989</b>
Standard	<b>BARDZO DOBRY</b>	Materiał ścian	<b>&lt;</b>
Liczba pokoi	<b>3</b>	Piętro	<b>4</b>
Liczba pięter	<b>4</b>	Podpiwniczenie /piwnica	<b>PIWNICA</b>
Piwnica pow.	<b>10, 00 m<sup>2</sup></b>	Widok na północ	<b>✓</b>
Widok na południe	<b>✓</b>		



Patrycjusz Opszański

733653434

patrycjusz.opszanski@estatedealer.net

Więcej ofert na stronie **[www.estatedealer.net](http://www.estatedealer.net)**