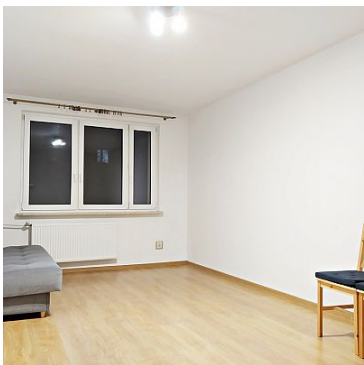


MIESZKANIE NA SPRZEDAŻ

liczba pokoi: 2, pow. całkowita: 44,02 m²,

Kraków, Bieńczyce

Cena **339 000** zł



Zamieszkać w zielonej okolicy, która jest bardzo dobrze skomunikowana z centrum miasta!

NIERUCHOMOŚĆ:

Przestronne mieszkanie o powierzchni 44,02 m² znajduje się na 2 piętrze w budynku 4 piętrowym na Osiedlu Na Lotnisku. Mieszkanie w stanie bardzo dobrym (remontowane 2 lata temu), gotowe do zamieszkania, składa się z przedpokoju, 2 niezależnych pokoi, osobnej i widnej kuchni, łazienki z wc. Do mieszkania przynależy piwnica. Ekspozycja okien północ - południe. W mieszkaniu nie ma gazu, kuchenka elektryczna.

LOKALIZACJA:

Budynek usytuowany jest w urokliwej, zielonej okolicy, w bliskim sąsiedztwie Plant Bieńczyckich (Park miejski o pow. 16,8 ha i długości ok. 2km), gdzie znajdziesz mnóstwo placów zabaw, alejek spacerowych, ławek. W okolicy znajduje się pełna infrastruktura (sklepy, hipermarkety, apteka, kościół, przystanek komunikacji miejskiej – autobusowej i tramwajowej).

KOMUNIKACJA:

W odległości około 4 min pieszo od budynku znajduje się przystanek autobusowy `Os. Na Lotnisku`, skąd kursuje przyspieszona linia autobusowa do centrum miasta.

Przystanek tramwajowy `DH Wanda` znajduje się w odległości około 5 min od budynku.

Budynek w stanie dobrym, ocieplony – ogrzewanie oraz ciepła woda użytkowa z sieci miejskiej.

CENA:


340 000 PLN

Polecam i zapraszam na prezentację.

Oferta nie spełnia Twoich wymagań? Skontaktuj się ze mną telefonicznie lub poprzez formularz zgłoszeniowy. Nie trać czasu na wyszukiwanie ofert, z przyjemnością znajdę za Ciebie ofertę spełniającą wszystkie Twoje preferencje.

Mateusz Jaszczur

tel. 733-540-829

Symbol	2806/4766/OMS	Stan budynku	DOBRY
Typ nieruchomości	MIESZKANIE	Rodzaj transakcji	SPRZEDAŻ
Status	AKTUALNA	Rodzaj rynku	WTÓRNY
Nieruchomość dostępna od	2020-01-24	Cena 	339 000, 00 PLN
Cena za m ²	7 701, 04 PLN	Kraj	POLSKA
Województwo	MAŁOPOLSKIE	Miejscowość	Kraków
Dzielnica - osiedle	Bieńczyce	Ulica	os. Na Lotnisku
Pow. całkowita	44, 02 m²	Rodzaj budynku	BLOK
Rok budowy	1968	Standard	BARDZO DOBRY
Materiał ścian	<	Droga dojazdowa	LOKALNA DROGA
Rodzaj nawierzchni	ASFALTOWA / KOSTKA	Liczba pokoi	2
Piętro	2	Liczba pięter	4
Podpiwniczenie /piwnica	PIWNICA	Napięcie 400V (siła)	✓
Internet	✓	Telewizja kablowa	✓
Domofon	✓	Rodzaj okien	PLASTIKOWE,
Widok na północ	✓	Widok na południe	✓
Najbliższy basen	w pobliżu	Najbliższy park	w pobliżu
Najbliższy sklep	w pobliżu	Najbliższy żłobek	w pobliżu
Najbliższe przedszkole	w pobliżu	Najbliższa Szkoła Podstawowa	w pobliżu
Najbliższe Gimnazjum	w pobliżu	Najbliższa uczelnia wyższa	w pobliżu
Najbliższy przystanek PKS	w pobliżu	Komunikacja miejska	w pobliżu
Najbliższa apteka	w pobliżu	Najbliższy lokal gastronomiczny	w pobliżu
Najbliższy klub fitness	w pobliżu	Najbliższy szpital	w pobliżu
Najbliższy bank	w pobliżu	Najbliższy plac zabaw	w pobliżu



Mateusz Jaszczur

733540829
mateusz.jaszczur@estatedealer.net

Więcej ofert na stronie **www.estatedealer.net**