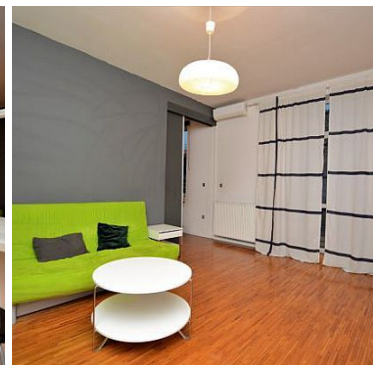
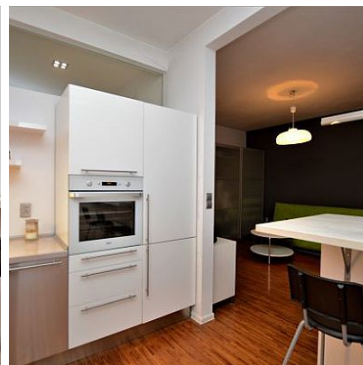
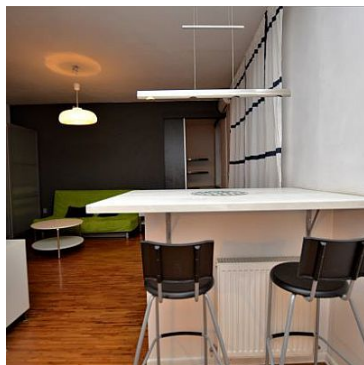


MIESZKANIE NA WYNAJEM

liczba pokoi: 2, pow. całkowita: 45,00 m²,
Kraków, Kraków-Podgórze

Cena **1 950** zł



Do wynajęcia przestrzenne, w pełni umeblowane dwupokojowe mieszkanie.

LOKALIZACJA:

Mieszkanie usytuowane jest na ulicy Kalwaryjskiej niedaleko Ronda Matecznego, skąd jest świetne połączenie w każde miejsce Krakowa, zarówno autobusem jak i tramwajem. Niedaleko Kościół Podgórski, liczne sklepy, apteka, galerie handlowe, bary, restauracje, a dla osób ceniących sobie spokój i ciszę piękny Park Bednarskiego.

MIESZKANIE:

Mieszkanie mieści się w zadbanej, ocieplanej trzypiętrowej kamienicy, jest dwupokojowe i liczy 45 m². W jego

skład wchodzą:

- w pełni wyposażona kuchnia (m.in lodówka, zmywarka, piekarnik)
- duży salon, otwarty na kuchnię, w którym znajduje się kanapa (możliwość wyposażenia w telewizor)
- sypialni z podwójnym łóżkiem
- łazienki z podgrzewaną podłogą

OPŁATY:


- 1950 zł odstępnego dla właściciela
- 150 zł czynsz administracyjny
- prąd, gaz, woda, internet-według zużycia
- 2900 zł kaucja
- prowizja dla biura nieruchomości

UWAGI:

- mieszkanie dostępne OD ZARAZ
- preferowany wynajem na minimum rok

KONTAKT:

Jakub Skęczek
534 409 519
jakub.skeczek@estatedealer.net

Symbol	5872/4766/OMW	Stan budynku	BARDZO DOBRY
Typ nieruchomości	MIESZKANIE	Rodzaj transakcji	WYNAJEM
Status	AKTUALNA	Rodzaj rynku	WTÓRNY
Nieruchomość dostępna od	2019-05-23	Cena 	1 950, 00 PLN
Cena za m ²	43, 33 PLN	Kraj	POLSKA
Województwo	MAŁOPOLSKIE	Miejscowość	Kraków
Dzielnica - osiedle	Kraków-Podgórze	Ulica	ul. Kalwaryjska
Pow. całkowita	45, 00 m²	Rodzaj budynku	KAMIENICA
Rok budowy	1850	Standard	BARDZO DOBRY
Materiał ścian	INNA	Typ kuchni	PRZEŚWIT
Liczba łazienek	1	Droga dojazdowa	GŁÓWNA DROGA
Rodzaj nawierzchni	ASFALTOWA / KOSTKA	Liczba pokoi	2
Piętro	2	Liczba pięter	3
Umeblowanie	PEŁNE	Napięcie 400V (siła)	✓
Podłączony gaz	✓	Klimatyzacja	✓
Telewizja kablowa	✓	Lodówka	✓
Pralka	✓	Piekarnik	✓
Zmywarka	✓	Domofon	✓
Rodzaj okien	PLASTIKOWE,	Rodzaj podłogi	KAFLE, PARKIET,
Widok na południe	✓	Widok na zachód	✓
Najbliższy basen	w pobliżu	Najbliższy park	w pobliżu
Najbliższy sklep	w pobliżu	Komunikacja miejska	w pobliżu
Najbliższa apteka	w pobliżu	Najbliższy lokal gastronomiczny	w pobliżu
Najbliższy klub fitness	w pobliżu	Najbliższy bank	w pobliżu
Wyposażenie łazienki (wykaz)	WC, UMYWALKA, PRYSZNIC, PRALKA,		

**GRZEJNIK
DRABINKOWY, ,**



Jakub Skęczek

534409519
jakub.skeczek@estatedealer.net

Więcej ofert na stronie **www.estatedealer.net**