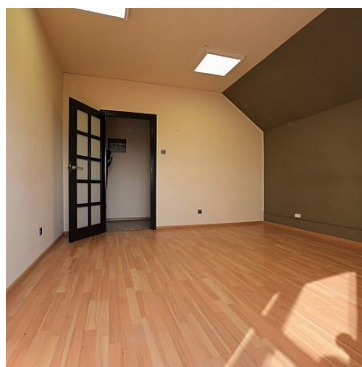
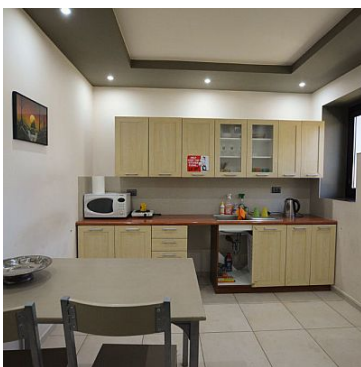


LOKAL NA WYNAJEM

liczba pokoi: 11, pow. całkowita: 500,00 m²,

Kraków, Prądnik Biały

Cena **14 000** zł



Do wynajęcia duża rezydencja o pow. ok 500 m² położona na widokowej działce z dużym parkingiem, idealnie przystosowana pod biuro.

LOKALIZACJA:

Dom znajduje się w dzielnicy Prądnik Biały. Usytuowany w bliskiej odległości trasy wylotowej na Warszawę. W pobliżu znajdują się także przystanki komunikacji miejskiej. Znajduje się w pobliżu takich ulic jak: Witkowska, Górka Narodowa, Batowicka, Aleja 29-go Listopada, Siewna. Dobry dojazd do Centrum Krakowa.

BUDYNEK:

Prezentowany dom został oddany do użytku w 2009 r. Składa się z 4 kondygnacji (2 pięter, piwnicy (110m²), parteru). Nieruchomość zbudowano normalną technologią (cegła), jednak właściciele dużą uwagę zwrócili na ocieplenie budynku. Na 500 m² powierzchni użytkowej składa się :

Parter -posiada cztery pomieszczenia biurowe plus garaż ogrzewany na dwa samochody lub do zagospodarowania według własnego pomysłu plus łazienka.

Piętro- posiada trzy pomieszczenia biurowe w tym jedno 50m², łazienkę, kuchnię i jedno pomieszczenie gospodarcze.

Drugie piętro- posiada cztery duże jasne pomieszczenia biurowe każde z balkonem plus hol, łazienka i jedno małe pomieszczenie gospodarcze.

Piwnica- Trzy pomieszczenia do zagospodarowania, w kotłowni znajduje się piec dwufunkcyjny Valliant, jedno pomieszczenie poświęcone na serwerownie.

Podłogi wyłożone są gresami polerowanymi i panelami a balustrady wykonane są ze stali nierdzewnej satyna. Każdy z 11 pokoi biurowych posiada po kilka gniazd internetowych. W domu jest cała profesjonalnie zrobiona instalacja komputerowa z zabezpieczeniami. Na każdym piętrze zainstalowana jest tablica bezpiecznikowa z zainstalowanym wyłącznikiem prądu. Na pierwszej tablicy od strony zasilania jest zainstalowany ochronnik przepięciowy oraz sygnalizacja obecności faz. Serwerownia zasilana obwodem trójfazowym z zabezpieczeniami. Ochronnik przepięciowy również w złączu. Ponadto każdy z pokoi jest klimatyzowany! Do budynku przynależy także ogromny parking za budynkiem na około 28-30 samochodów. Parking oświetlony. Budynek swoją klasą, wyposażeniem można śmiało porównać do biurowca klasy A+.

DZIAŁKA:

Budynek osadzony na 14 A działce. Teren wokół budynku zadbane. Ogród pielęgnowany przez ogrodnika. Znajdziemy także altanę, w której można złapać oddech na świeżym powietrzu. Teren ogrodzony. Ogrodzenie z białego kamienia, brama otwierana zdalnie na pilota. Parking znajduje się na 12 A działce za budynkiem. Teren parkingu utwardzony i oświetlony.

CENA:

14 000 netto + opłaty eksploatacyjne.


Serdecznie polecam i zapraszam do oglądania

KONTAKT DO AGENTA:

Łukasz Sikorski

+48 500 84 53 63

Lukasz.sikorski@estatedealer.net

Symbol	519/4766/OLW	Typ nieruchomości	LOKAL
Rodzaj transakcji	WYNAJEM	Status	AKTUALNA
Rodzaj rynku	WTÓRNY	Nieruchomość dostępna od	2016-10-03
Cena 	14 000, 00 PLN	Cena za m ²	28, 00 PLN
Kraj	POLSKA	Województwo	MAŁOPOLSKIE
Miejscowość	Kraków	Dzielnica - osiedle	Prądnik Biały
Ulica	ul. Witkowicka	Pow. całkowita	500, 00 m²
Usytuowanie lokalu	Z ULICY	Rodzaj budynku	DOM
Rok budowy	2009	Liczba łazienek	1
Liczba WC	2	Liczba pięter	2
Podpiwniczenie /piwnica	PIWNICA	Linia telefoniczna	✓
Podłączony gaz	✓	Podłączony wodociąg	✓
Rodzaj kanalizacji	MIEJSKA	Klimatyzacja	✓
Internet	✓	Alarm	✓
Ochrona	✓	Monitoring	✓
Stan budynku	BARDZO DOBRY	Sieć LAN	✓
Kraty w oknach	✓	Rolety	✓



Łukasz Sikorski

500845363

lukasz.sikorski@estatedealer.net

Więcej ofert na stronie **www.estatedealer.net**