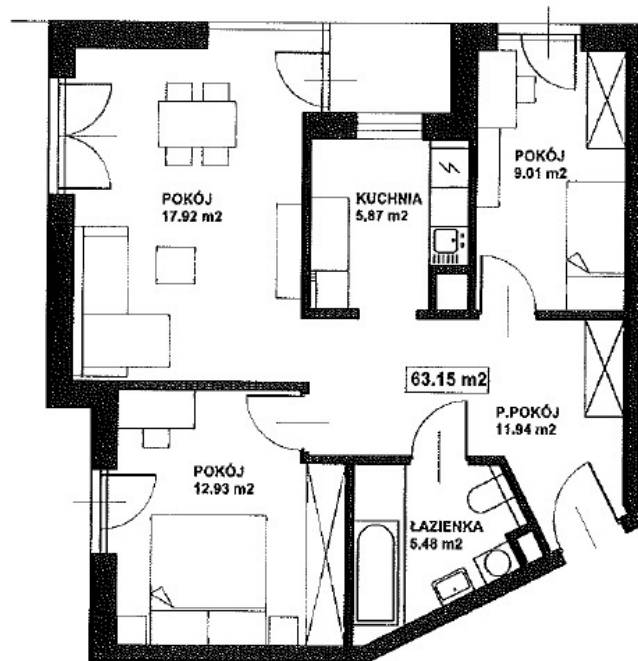


## MIESZKANIE NA SPRZEDAŻ

liczba pokoi: 3, pow. całkowita: 63,15 m<sup>2</sup>,

Kraków

Cena **490 000** zł



\*3 pokojowe\*osobna kuchnia\*Konopnicka City Park\*Rondo Matecznego\*Kalwaryjska\*Wadowicka\*

Do sprzedania 3 pokojowe mieszkanie o powierzchni 63,15 m<sup>2</sup> położone w nowej inwestycji "Konopnicka City Park" przy ul. Marii Konopnickiej. Mieszkanie w stanie DEWELOPERSKIM, w jego wchodzą 3 osobne pokoje (z jednego wyjście na balkon), osobna jasna kuchnia, łazienka i przedpokój. Mieszkanie idealne dla rodziny lub inwestora pod kątem wynajmu także pod firmę ze względu na dobry układ. Ogrzewanie i woda miejska. Do mieszkania przynależy miejsce postojowe w garażu podziemnym za dodatkową opłatą.

Lokalizacja:

Jednym słowem idealna ze względu na bliską odległość do ścisłego Centrum. Kilka minut spacerem nad Wisłę. Świetny dojazd do Starego Miasta i Kazimierza zarówno komunikacją miejską jak i samochodem. Wokół liczne punkty gastronomiczne i usługowe. Zaledwie kilka minut samochodem do centrum handlowego Bonarka. Bardzo dobry wyjazd w stronę autostrady A4 oraz Zakopanego.


Koszty:

Cena mieszkania 490.000 PLN

Cena miejsca postojowego w garażu podziemnym 39.000 PLN

W razie jakichkolwiek pytań czy umówienia spotkania proszę o kontakt.

Michał Staśko  
503759612

Symbol	<b>1961/4766/OMS</b>	Stan budynku	<b>IDEALNY</b>
Typ nieruchomości	<b>MIESZKANIE</b>	Rodzaj transakcji	<b>SPRZEDAŻ</b>
Status	<b>AKTUALNA</b>	Rodzaj rynku	<b>WTÓRNY</b>
Cena 	<b>490 000, 00 PLN</b>	Cena za m <sup>2</sup>	<b>7 759, 30 PLN</b>
Kraj	<b>POLSKA</b>	Województwo	<b>MAŁOPOLSKIE</b>
Miejscowość	<b>Kraków</b>	Ulica	<b>ul. Marii Konopnickiej</b>
Pow. całkowita	<b>63, 15 m<sup>2</sup></b>	Forma własności działki	<b>WŁASNOŚĆ</b>
Rodzaj budynku	<b>BLOK</b>	Rok budowy	<b>2018</b>
Standard	<b>DEWELOPERSKI</b>	Materiał ścian	<b>&lt;</b>
Liczba łazienek	<b>1</b>	Droga dojazdowa	<b>ULICA OSIEDLOWA</b>
Rodzaj nawierzchni	<b>ASFALTOWA / KOSTKA</b>	Liczba pokoi	<b>3</b>
Piętro	<b>parter</b>	Liczba pięter	<b>6</b>
Linia telefoniczna	<b>✓</b>	Winda w nieruchomości	<b>✓</b>
Napięcie 400V (siła)	<b>✓</b>	Internet	<b>✓</b>
Telewizja kablowa	<b>✓</b>	Monitoring	<b>✓</b>
Domofon	<b>✓</b>	Rodzaj okien	<b>PLASTIKOWE,</b>
Udogodnienia dla inwalidów	<b>✓</b>	Ilość balkonów	<b>2</b>
Widok na północ	<b>✓</b>	Widok na południe	<b>✓</b>
Widok na wschód	<b>✓</b>	Widok na zachód	<b>✓</b>
Najbliższa rzeka	<b>w pobliżu</b>	Najbliższe przedszkole	<b>w pobliżu</b>
Najbliższa Szkoła Podstawowa	<b>w pobliżu</b>	Najbliższy przystanek PKS	<b>w pobliżu</b>
Komunikacja miejska	<b>w pobliżu</b>	Najbliższy lokal gastronomiczny	<b>w pobliżu</b>
Najbliższy klub fitness	<b>w pobliżu</b>	Najbliższy bank	<b>w pobliżu</b>
Najbliższy plac zabaw	<b>w pobliżu</b>		



Michał Staśko

503759612  
michal.stasko@estatedealer.net

Więcej ofert na stronie **[www.estatedealer.net](http://www.estatedealer.net)**